



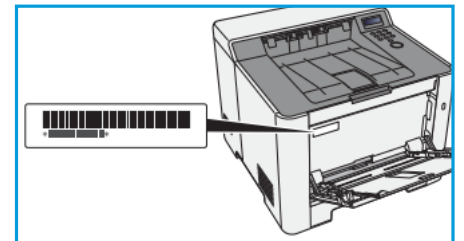
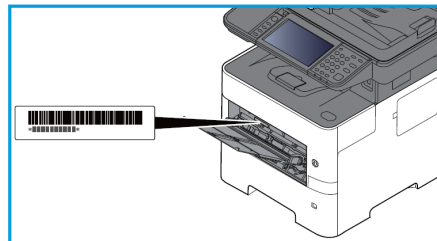
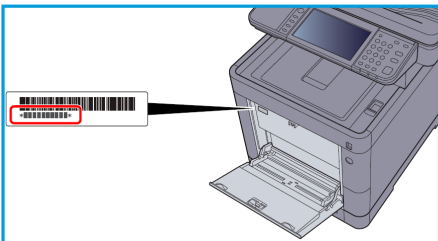
¿Dónde encontrar el número de serie en tu equipo Kyocera?



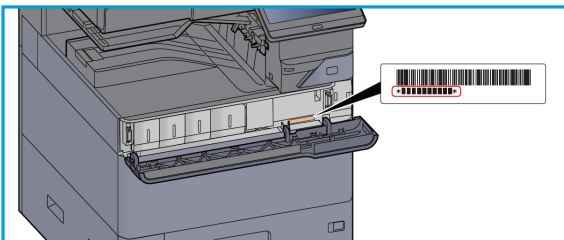
Para la obtención del número de serie, puedes hacerlo de las siguientes formas:

1 Localizando la pegatina informativa con el número de serie (3 letras y 7 números). Dependiendo de tu equipo Kyocera podrá estar en distintas ubicaciones:

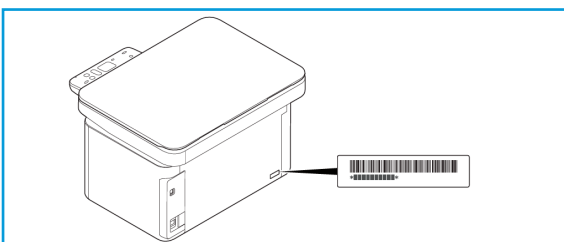
+ Abriendo la tapa del Bypass o alimentación manual:



+ Abriendo la tapa para cambiar los cartuchos del tóner:



+ Por detrás del equipo:



2 Imprimiendo la página de estado, el N/S se encontrará en la parte superior derecha, o inferior derecha, entre corchetes.

Para imprimir la página de estado sigue estos pasos:

+ Equipos con panel informativo con solución integrada en el panel (equipos multifuncionales):

1. Logarse como usuario
2. Pulsar en el panel "Panel de copia"
3. Pulsar botón "Menú sistema"
4. Informe
5. Imprimir informe
6. Página de estado




+ Equipos con panel informativo (equipos multifuncionales):

1. Pulsar botón "Menú sistema"
2. Informe
3. Imprimir informe
4. Página de estado



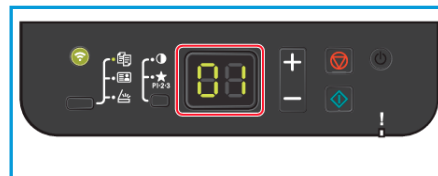
+ Equipos con display informativo (impresoras):

1. Pulsamos el botón menú 
2. Imprimir informe o Informe
3. Página de estado
4. O puede aparecer directamente Imprimir Informe



+ Equipos sin panel informativo (impresoras):

1. Debe mantener pulsado el botón Inicio (verde) durante 8 segundos



Si después de estas indicaciones no consigues encontrar el número de serie, puedes localizarlo en la guía de usuario que encontrarás en esta página: <https://kyocera.info>

1. Tendrás que indicar el modelo del equipo
2. Ir a la pestaña "Manual"
3. Y si no aparece en Español, cambia el idioma a Inglés

